

# DHC Inhouse Workshop: Auswahl von ERP-Systemen zur Optimierung von Geschäftsprozessen



Der Workshop richtet sich an Unternehmen, die sich mit der Auswahl eines ERP-Systems zur effizienten und compliancegerechten Steuerung der Geschäftsprozesse beschäftigen. Den Teilnehmern wird durch erfahrene Spezialisten mit umfangreichem Branchen-, Prozess- und System-Know-how detailliert und sachkundig aufgezeigt, wie die Vorgehensweise bei einem ERP-Auswahlprojekt zu erfolgen hat.

## Was kann Ihnen die DHC in diesem Workshop bieten?

- ➔ Erarbeitung einer Vorgehensweise und eines groben Projektplans von der Anforderungsspezifikation bis zum Go-Live des validen Systems
- ➔ Entscheidungskriterien, die bei der Auswahl zu beachten sind
- ➔ Überblick über die Prozessdokumentation und -optimierung
- ➔ Erstellung der Liste zu implementierender Prozesse (Business Process Master List)
- ➔ Frühe Berücksichtigung regulatorischer Aspekte

## Ihr Nutzen

- ✓ Bewährte und erprobte Vorgehensweisen auf Basis von Best Practices
- ✓ Integration von System-, Prozess-, Compliance- und Branchen-Know-how aus mehr als 15 Jahren Erfahrung
- ✓ Direkt verwendbarer Output in Form eines groben Projektplans und einer Business Process Master List
- ✓ Reduktion der Folgeaufwände durch eine exakte und strukturierte Projektplanung

## Wer sollte teilnehmen?

- ➔ Geschäftsführung und CIO
- ➔ IT-Verantwortliche
- ➔ Verantwortliche aus den Fachabteilungen, wie z. B. Produktion, Logistik, Supply Chain, ...

### DHC Dr. Herterich & Consultants GmbH

Landwehrplatz 6-7  
66111 Saarbrücken

Tel : 0049 (0)681 93666-0  
Fax: 0049 (0)681 93666-33

### Rufen Sie uns an!



#### Telefon

+49 (0)681 93666-0



#### Web

[www.dhc-gmbh.com](http://www.dhc-gmbh.com)



#### Email

[info@dhc-gmbh.com](mailto:info@dhc-gmbh.com)

## Auswahl von ERP-Systemen zur Optimierung von Geschäftsprozessen



### Agenda des Workshops

#### 1. Tag

##### ➔ First Step

- ◆ Überblick: Was sind ERP-Systeme und was müssen sie leisten? Funktionale Abgrenzung und Marktübersicht.
- ◆ Rahmenbedingungen: Welche Randbedingungen müssen aus regulatorischer, business und technischer Sicht bei der Auswahl beachtet werden?
- ◆ Vorgehensweise bei der Optimierung von Geschäftsprozessen mit einem ERP-System

##### ➔ Second Step

DHC "Best Choice" - Vorgehensweise zur Auswahl und Implementierung von Anwendungssystemen im regulierten Umfeld

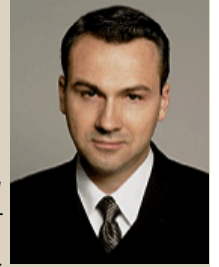
- ◆ Vorgehensweise Meilensteinplan
- ◆ Vorgehensweise bei der Anbieterauswahl und Erstellung des Lastenhefts
- ◆ Vorgehensweise bei der Einführung eines ERP-Systems
- ◆ Vorgehensweise bei der Validierung eines ERP-Systems

#### 2. Tag (optional)

##### ➔ Third Step

Scope Definition: Erstellung der Liste zu implementierender Prozesse (Business Process Master List) als Grundlage zur Lastenhefterstellung.

**Preis: 990,- € für den 1. Tag, 1.490,- € für 2 Tage zzgl. MwSt**



#### Sascha Bogatzky,

Geschäftsführer der DHC, 1967 in Saar-

brücken geboren, studierte Betriebswirtschaftslehre an der Universität des Saarlandes. Von 1992 bis 1996 war er bei der IDS Scheer in der Produktentwicklung und Beratung tätig.

Seit 1994 berät er Unternehmen der Prozessindustrie und Medizintechnik. Einige der ersten Einführungsprojekte von SAP R/3 PP-PI im regulierten Umfeld wurden unter seiner Verantwortung durchgeführt.

1996 war er Mitbegründer der DHC, für die er als Geschäftsführer die Beratungsaktivitäten verantwortlich leitet.

### Warum DHC?

ERP-Systeme, Prozess- und Compliance Management sind die Kernkompetenzen der DHC seit Ihrer Gründung 1996. Von heute mehr als 100 Mitarbeitern werden durchgängig praxiserprobte, bewährte, sichere und schlanke Consultinglösungen umgesetzt, die sich grundsätzlich an den Geschäftsprozessen der Unternehmen orientieren. Das übergreifende Know-how über Qualitäts-/Compliance-, Supply Chain- und IT-Aspekten gewährleistet hinsichtlich Kosten- und Nutzensgesichtspunkten optimale Lösungen. Mehr als 100 ERP-Projekte insbesondere in der Life Science (Medizintechnik, Pharma, Chemie, Food) sprechen für sich.

### Unser Angebot:

- ◆ Workshops
- ◆ Consulting: von der Auswahl von ERP-Systemen bis zur Implementierung und Validierung
- ◆ Business Services: Bereitstellung personeller Ressourcen zum Ausgleich von Kapazitätslücken im Tagesgeschäft

### Auszug aus den Referenzen

- ◆ Synthes GmbH
- ◆ Karl Storz GmbH & CoKG
- ◆ BBraun Melsungen AG
- ◆ Baxter AG
- ◆ Pari Medical Holding GmbH
- ◆ Heraeus Kulzer GmbH
- ◆ Vita Zahnfabrik